



GAMBARAN UMUM KABUPATEN KARAWANG TAHUN 2022

Sumber Data dan Infografis : Karawang Dalam Angka Tahun 2022
Badan Pusat Statistik Kabupaten Karawang

01

GEOGRAFI DAN IKLIM

GEOGRAPHY AND CLIMATE



KEADAAN GEOGRAFI KABUPATEN KARAWANG

GEOGRAPHY CONDITION
IN KARAWANG REGENCY

2021

LUAS WILAYAH KABUPATEN KARAWANG

Total area of Karawang Regency

1.913,71 km²
sq.km

118,22 km²
sq.km
KECAMATAN DENGAN
LUAS TERBESAR

Subdistrict with
the largest area

Cibuaya

Cilebar

Karawang Timur

Tegalwaru

1,60 MDPL
m.a.s.l

KECAMATAN DENGAN
WILAYAH TERENDAH

Subdistrict with
the lowest altitude

104,20 MDPL
m.a.s.l

KECAMATAN DENGAN
WILAYAH TERTINGGI

Subdistrict with
the highest altitude

30,37 km²
sq.km

KECAMATAN DENGAN
LUAS TERKECIL

Subdistrict with
the smallest area

02

PEMERINTAHAN GOVERNMENT

PADA TAHUN 2021
— JUMLAH —
PEGAWAI NEGERI SIPIL
KABUPATEN KARAWANG
9.859

orang

In 2021, there are 9,859 civil servants in Karawang Regency



4.603

Laki-laki / Male



5.256

Perempuan / Female

52,58%

Golongan III
Grade III



72,81%

Sarjana/Doktor/Ph.D
Bachelor/Doctoral/Ph.D



03

**PENDUDUK DAN
KETENAGAKERJAAN**
POPULATION AND EMPLOYMENT

TPAK dan TPT Kabupaten Karawang
*Economically Active Participate Rate and
Unemployment Rate of Karawang Regency*

2021

**Tingkat Partisipasi
Angkatan Kerja**

*Economically Active
Participation Rate*

64,19

**Tingkat
Pengangguran**

Unemployment Rate

11,83



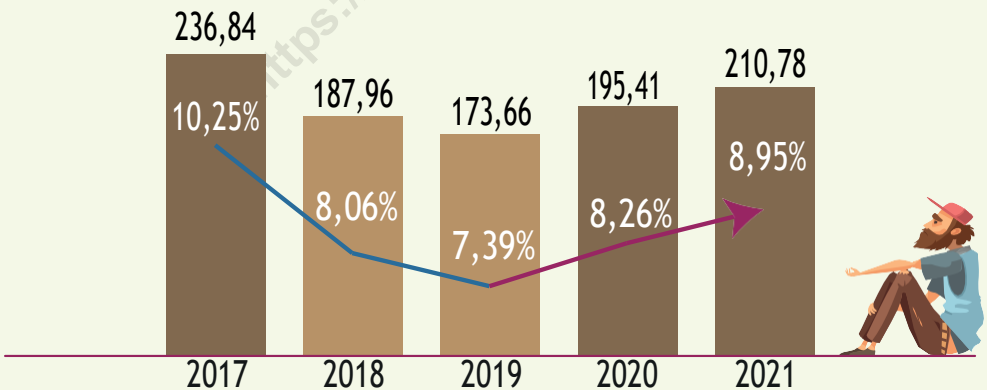
04

SOSIAL DAN KESEJAHTERAAN RAKYAT SOCIAL AND WELFARE



JUMLAH (RIBU ORANG) DAN PERSENTASE PENDUDUK MISKIN, 2017-2021

Number and Percentage of Poor People in Karawang Regency, 2017-2021



INDEKS KEDALAMAN KEMISKINAN (P1)

KABUPATEN KARAWANG 2021
Poverty Gap Index in Karawang Regency, 2021

1,27 ↓ 0,01

INDEKS KEPARAHAN KEMISKINAN (P2)

KABUPATEN KARAWANG 2021
Poverty Severity Index in Karawang Regency, 2021

0,29 ↑ 0,04

05

PERTANIAN, KEHUTANAN, PETERNAKAN, DAN PERIKANAN

AGRICULTURE, FORESTRY,
LIVESTOCK, AND FISHERY

Produksi Daging Sapi Potong

Beef cattle meat production

3.648.934 kg



8,60%

Populasi Ternak
Sapi Potong berada
di Kecamatan Cikampek
*Beef cattle population was in
Cikampek Subdistrict*

Produksi Daging Ayam Ras Pedaging

Broiler chicken meat production

113.305.000 kg



11,49%

Populasi Unggas
Ayam Ras Pedaging berada
di Kecamatan Tegalwaru
*Broiler chicken population was in
Tegalwaru Subdistrict*

PRODUKSI DAGING TERNAK — DAN — UNGGAS 2021

*Livestock and poultry
meat production in 2021*

Egg production
PRODUKSI

TELUR

2021



Itik
Duck



8.674.181 kg

Ayam Ras
Chicken



823.363 kg

Ayam
Buras
Range chicken



794.137 kg

06

PERTAMBANGAN DAN ENERGI

MINING AND ENERGY

JUMLAH PELANGGAN LISTRIK KABUPATEN KARAWANG

Number of Electricity Customers
in Karawang Regency
2019-2021

952.587
PELANGGAN
Customers

914.889
PELANGGAN
Customers

882.001
PELANGGAN
Customers

DAYA TERPASANG
Installed Electricity Power
2.742.673 KW

PRODUKSI LISTRIK
Electricity Production
6.637.409.323 KWH

LISTRIK TERJUAL
Electricity Sold
6.466.716.698 KWH

2019

2020

2021

07

PARIWISATA

TOURISM

PADA TAHUN 2021
— J U M L A H —
KUNJUNGAN WISATAWAN
KE AKOMODASI
KABUPATEN KARAWANG
523.145

orang

*In 2021, there are 523,145 tourists visit to Accomodation
in Karawang Regency*

PADA TAHUN 2021
— J U M L A H —
KUNJUNGAN WISATAWAN
KE OBYEK WISATA
KABUPATEN KARAWANG
1.800.393

orang

*In 2021, there are 1,800,393 tourists visit to Tourism Object
in Karawang Regency*

08

TRANSPORTASI DAN KOMUNIKASI

TRANSPORTATION AND COMMUNICATION

JUMLAH PENUMPANG KERETA API DI KABUPATEN KARAWANG, 2018-2021

Number of train passengers in Karawang Regency, 2018-2021

1.617.033

1.748.495

388.600

315.297

2018

2019

2020

2021

09

PERBANKAN, KOPERASI, DAN HARGA-HARGA

BANKING, COOPERATIVE, AND PRICES

PERKEMBANGAN INVESTASI DI KABUPATEN KARAWANG

Development Investment in Karawang Regency

2017-2021



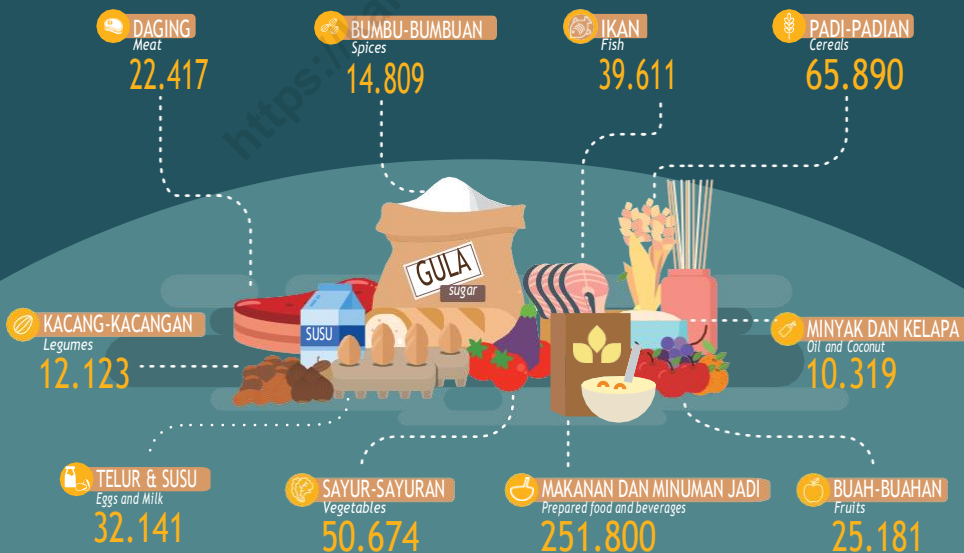
10

PENGELUARAN PENDUDUK

Population Expenditure

RATA-RATA PENGELUARAN PER KAPITA SEBULAN DI KABUPATEN KARAWANG, 2021

Monthly Average Expenditure per Capita in Karawang Regency, 2021



11

PERDAGANGAN

TRADE

Terdapat **55**
Supermarket
di Karawang

*There are 55 supermarkets
in Karawang Regency*

2021

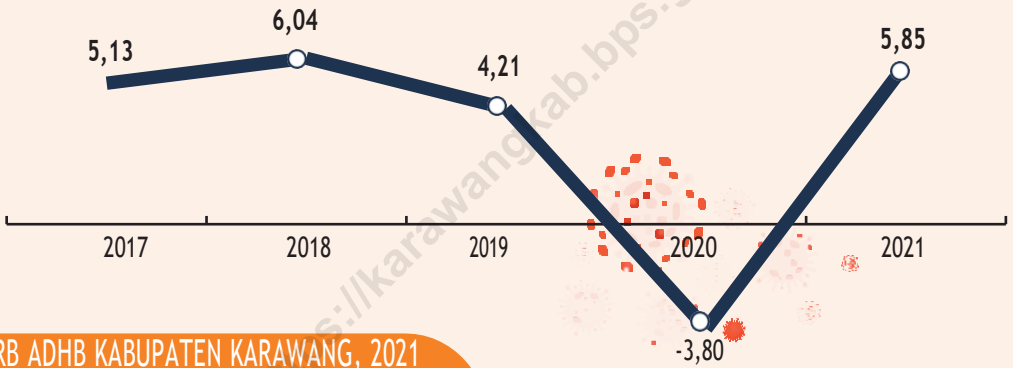


12

SISTEM NERACA REGIONAL

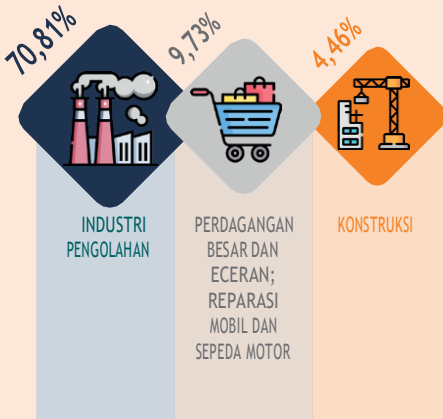
System of Regional Accounts

PERTUMBUHAN EKONOMI KABUPATEN KARAWANG Economic Growth in Karawang Regency 2017-2021



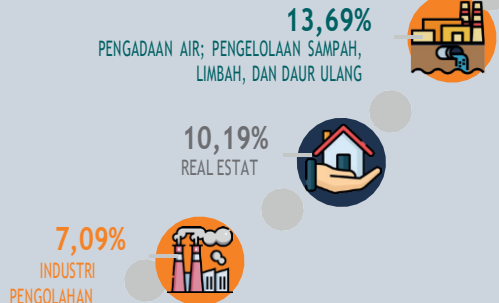
PDRB ADHB KABUPATEN KARAWANG, 2021
243,71 TRILIUN RUPIAH

3 LAPANGAN USAHA
DENGAN KONTRIBUTSI TERBESAR:



PDRB ADHK 2010 KABUPATEN KARAWANG, 2021
166,94 TRILIUN RUPIAH

3 LAPANGAN USAHA DENGAN LAJU PERTUMBUHAN TERTINGGI:



13

PERBANDINGAN ANTAR KABUPATEN/KOTA REGENCY / MUNICIPAL COMPARISON

PERBANDINGAN STATISTIK DI BEBERAPA KABUPATEN/KOTA

Statistics Comparison
on Selected Regency/
Municipality



KARAWANG 2.468,58
ribu/ thousand
KABUPATEN BOGOR 5.489,54
ribu/ thousand



KARAWANG 70,94
KOTA BANDUNG 81,96



KARAWANG 5,85 %
JAWA BARAT 6,21 %



KARAWANG 210,78
ribu/ thousand
KOTA BANJAR 13,37
ribu/ thousand

